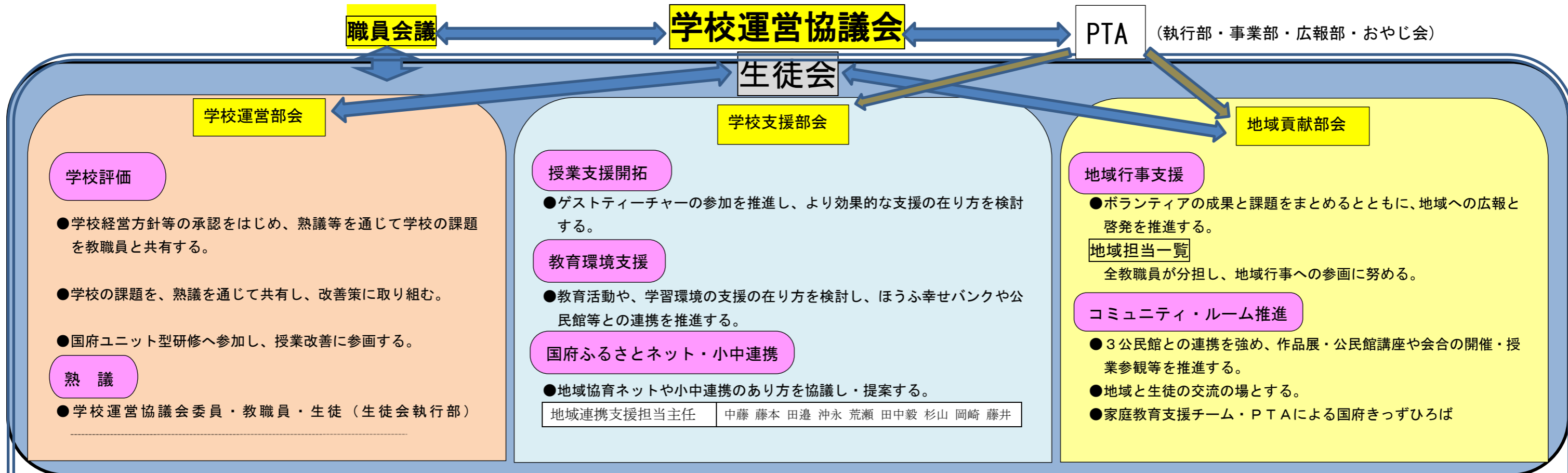


# 令和6年度 国府中学校コミュニティ・スクールグランドデザイン

本校のコミュニティ・スクールは、学校運営、学校支援、地域貢献の三つの視点で取組を行い、特に地域貢献を大きな柱として推進していく。

## 年間計画

	4月	5月	6月	7月	8月	9月	10月	11月	12月	1月	2月	3月
<b>学校運営</b> ※学校・地域・家庭の役割分担と協働の場を推進		学校運営協議会 (学校運営方針の確認、学校支援・地域貢献等)	国府ユニット型研修 防府まると学校のつどい		学校運営協議会 (全国学力調査結果前期学校評価説明、前期学校評価分析、熟議等)		国府ふるさとネット			学校運営協議会 (学校評価書の作成、後期学校評価分析、学校状況報告等)	防府まると学校のつどい	学校運営協議会 (次年度の学校経営案の承認、各委員からの提言等)
<b>学校支援</b> ※地域人材を活用	部活動指導(通年) 自転車点検 みどり建設除草	学力サポート	学力サポート	学校環境整備	サマースクール (補充学習支援) 学校環境整備	みどり建設除草 運動会バザー	学力サポート 文化祭バザー	乳幼児体験学習 学力サポート	クリーン大作戦 支援	みどり建設除草		
<b>地域貢献 ボランティア</b> (運営スタッフ) ※地域における生徒の有用感と市民性の育成		国衙児童公園清掃活動(★) 町内一斉清掃	(★)	勝間クリーン作戦 防災宿泊訓練 松崎小水やり	夏祭り(牟礼・松崎・国衙) 国衙教室(科学部出前講座・自習支援)	勝間敬老会	勝間地区文化祭 牟礼文化祭 勝間公民館作品展(★)	松崎ふれあいまつり 牟礼南小どきどきワンダー(★)	牟礼柳川清掃 門松づくり クリーン大作戦(★)	どんど焼き		(★)
<b>地域貢献CSルームの活用</b> ※地域と生徒が双方向の交流を図る場づくり	こくふきっずひろば(毎月第2火曜日開催)	松崎・勝間・牟礼作品展	勝間・牟礼作品展 勝間公民館女性学級	松崎・勝間・牟礼作品展			松崎・勝間・牟礼作品展	松崎・勝間・牟礼作品展	松崎作品展	勝間作品展	牟礼作品展	



### ◎重点取組事項

めざす15歳像：ふるさとを愛し、ふるさとから愛される心豊かな子ども

**挨拶**(元気にあいさつ、さわやか笑顔)

**掃除**(無言清掃で心を磨く)

**国府ふるさとネット**

**言葉**(和顔愛語)

**時間**(授業開始3-2-1アクション)